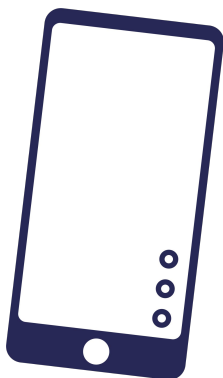


TERMINAL UTILISATEUR

(smartphone)



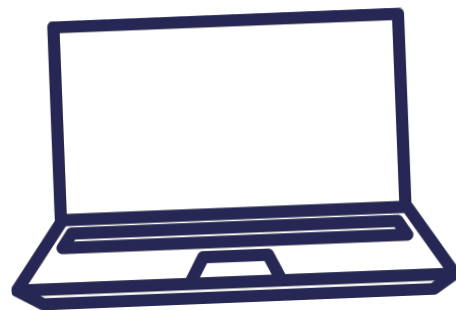
Un terminal utilisateur est un appareil placé à l'extrémité d'un nœud. C'est avec un terminal que nous, les humains, pouvons accéder au réseau.

PROPRIÉTAIRE



TERMINAL UTILISATEUR

(ordinateur)



Un terminal utilisateur est un appareil placé à l'extrémité d'un nœud. C'est avec un terminal que nous, les humains, pouvons accéder au réseau.

PROPRIÉTAIRE



BOX INTERNET



Une box internet est un boîtier électronique qui sert à la fois de routeur et de passerelle (entre ton logement et internet). Elle est fournie par ton FAI.

PROPRIÉTAIRE

SFR

ANTENNE RELAIS

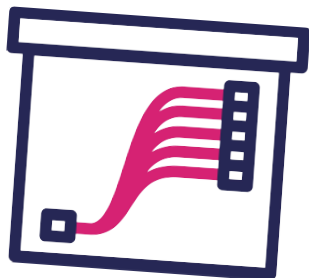


Une antenne relais est une installation qui permet de transmettre et recevoir les signaux mobiles (4G, 5G) entre ton téléphone et le réseau de ton FAI.

PROPRIÉTAIRE

orange™

NOEUD DE RACCORDEMENT



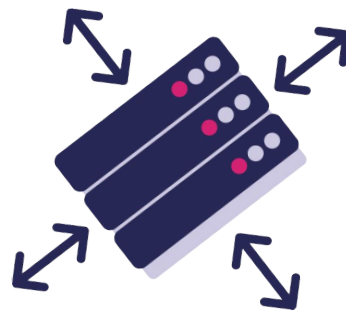
Un centre de raccordement (ou nœud de raccordement) est un lieu technique où se rejoignent les câbles Internet (fibre ou cuivre) de plusieurs foyers ou entreprises avant d'être reliés au réseau principal de ton FAI.

PROPRIÉTAIRE



POINT D'ÉCHANGE INTERNET

(IXP)

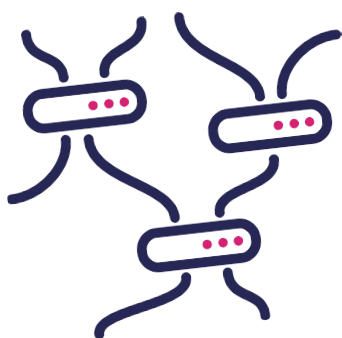


Un IXP (Internet eXchange Point) est une infrastructure où les fournisseurs d'accès à Internet (FAI), et datacenters se connectent directement pour échanger du trafic Internet localement, sans intermédiaire.

PROPRIÉTAIRE



RÉSEAU FAI (ORANGE)

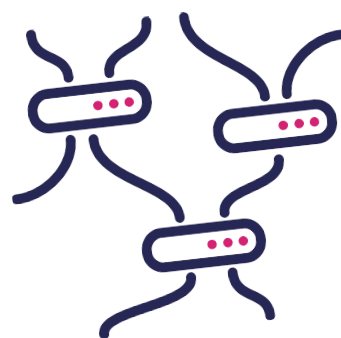


Un réseau FAI (Fournisseur d'Accès à Internet) est l'ensemble des infrastructures physiques et technologiques qu'un opérateur comme Orange, SFR, Free ou Bouygues utilise pour te connecter à Internet.

PROPRIÉTAIRE



RÉSEAU FAI (SFR)



Un réseau FAI (Fournisseur d'Accès à Internet) est l'ensemble des infrastructures physiques et technologiques qu'un opérateur comme Orange, SFR, Free ou Bouygues utilise pour te connecter à Internet.

PROPRIÉTAIRE



DATACENTER



Un datacenter (ou centre de données) est un lieu sécurisé et spécialisé qui héberge des serveurs informatiques et des équipements réseau. Ces serveurs stockent, traitent et distribuent des données pour des services en ligne (sites web, applications, clouds, etc.).

PROPRIÉTAIRE



DATACENTER



Un datacenter (ou centre de données) est un lieu sécurisé et spécialisé qui héberge des serveurs informatiques et des équipements réseau. Ces serveurs stockent, traitent et distribuent des données pour des services en ligne (sites web, applications, clouds, etc.).

PROPRIÉTAIRE



DATACENTER



Un datacenter (ou centre de données) est un lieu sécurisé et spécialisé qui héberge des serveurs informatiques et des équipements réseau. Ces serveurs stockent, traitent et distribuent des données pour des services en ligne (sites web, applications, clouds, etc.).

PROPRIÉTAIRE



DATACENTER



Un datacenter (ou centre de données) est un lieu sécurisé et spécialisé qui héberge des serveurs informatiques et des équipements réseau. Ces serveurs stockent, traitent et distribuent des données pour des services en ligne (sites web, applications, clouds, etc.).

PROPRIÉTAIRE



CÂBLES SOUS-MARINS

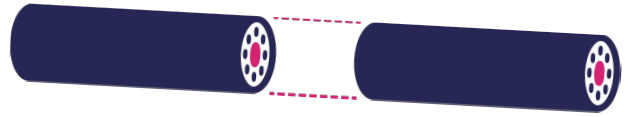


Les câbles sous-marins sont des câbles à fibres optiques posés au fond des océans pour relier les continents et transporter la quasi-totalité du trafic Internet mondial (99 %).

PROPRIÉTAIRE



CÂBLES SOUS-MARINS



Les câbles sous-marins sont des câbles à fibres optiques posés au fond des océans pour relier les continents et transporter la quasi-totalité du trafic Internet mondial (99 %).

PROPRIÉTAIRE



CÂBLES SOUS-MARINS

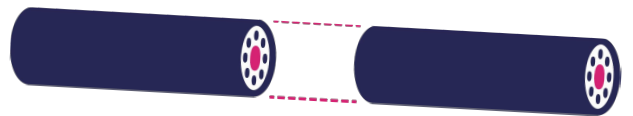


Les câbles sous-marins sont des câbles à fibres optiques posés au fond des océans pour relier les continents et transporter la quasi-totalité du trafic Internet mondial (99 %).

PROPRIÉTAIRE



CÂBLES SOUS-MARINS



Les câbles sous-marins sont des câbles à fibres optiques posés au fond des océans pour relier les continents et transporter la quasi-totalité du trafic Internet mondial (99 %).

PROPRIÉTAIRE

